



INERGE
GESTIÓN AMBIENTAL Y CONTROL DE PLAGAS

Nuestra EMPRESA

CORPORACIÓN INSERGE SAC, es una empresa especializada en Saneamiento Ambiental con más de 25 años de experiencia en Fumigación y control de plagas, Desinfección de tanques y cisternas de agua, Limpieza de pozos sépticos y trampas de grasa, Limpieza y desengrasado de ductos y campanas de cocina, Limpieza de redes de desagüe y demás.

Nuestros servicios cumplen con todos los protocolos y estándares de calidad que solicita el Codex Alimentarius de la FAO/ONU y las directivas internacionales de la Food and Drug Administration (FDA) de los Estados Unidos de América, también con todas las disposiciones y regulaciones que exige nuestro país.

CORPORACIÓN INSERGE SAC, es una organización sólida, que ha mantenido buena imagen con un trabajo constante de eficacia, eficiencia y de calidad en los servicios que brinda, enfocados en satisfacer a nuestros clientes a través de un grupo humano de primer nivel conformado por profesionales y técnicos especialistas.

Contamos con amplia experiencia y los más de 25 años en el mercado nos convierte en la EMPRESA LÍDER y REFERENTES EN EL RUBRO, avalados por los premios y distinciones obtenidos (Empresa Peruana del Año 4 años consecutivos, La cinta Roja y Blanca, El Trofeo de Oro FIJET – AMÉRICA, entre otros) pero siendo nuestro mayor reconocimiento LA CONFIANZA que depositan en nosotros las principales empresas del país.



SERVICIOS

- Fumigación y control de plagas
- Limpieza de pozos sépticos y trampas de grasa
- Desinfección de tanques y cisternas de agua.
- Limpieza de campanas y ductos de cocina.
- Limpieza de redes, desagüe.
- Diseño y construcción de trampas de grasa.



FUMIGACIÓN Y CONTROL DE PLAGAS

Una plaga es cualquier especie, raza o biotipo, animal o gente patógeno que el hombre considera perjudicial para su salud, a su propiedad o al medioambiente. De modo que existen plagas de interés médico (parásitos y vectores de enfermedades humanas así como microorganismos patógenos); plaga de interés veterinaria (piojos y garrapatas del ganado principalmente); plagas caseras (cucarachas y moscas); plagas de productos almacenados (diversos insectos y roedores) y las plagas agrícolas.

El control integrado de plagas (CIP) es precisamente la regulación y el manejo de estas especies referidas como plagas y en INSERGE aplicamos las técnicas más modernas, acorde con la normatividad y legislación ambiental siendo consecuentes con el cuidado del medio ambiente, ya que utilizamos productos químicos de muy baja toxicidad. Por ello en INSERGE, anticipadamente a la aplicación de un determinado método de CIP, tomamos en cuenta las siguientes consideraciones:

- **Problemática específica.**
- **Tipo de tratamiento necesario según el grado de riesgo.**
- **Espectro de uso del plaguicida a emplear.**
- **Característica física de los ambientes a tratar.**
- **Grado de infestación.**

El CIP comprende el Control Físico, que son todas las acciones dirigidas a modificar y/o eliminar las condiciones ambientales físicas, favorables para la proliferación de insectos y roedores. Y el Control Químico, que es la aplicación de productos químicos para la eliminación de insectos y roedores.

Uno de los aspectos muy importantes a tener en cuenta en la aplicación del control químico, es que el uso intensivo y continuo de un mismo plaguicida o roenticida causa que las plagas desarrollen resistencia a él. Tal resistencia causará, en el corto plazo, la necesidad de aumentar dosificación o buscar nuevos plaguicidas más tóxicos y costosos.



FUMIGACIÓN Y CONTROL DE PLAGAS

Una plaga es cualquier especie, raza o biotipo, animal o gente patógeno que el hombre considera perjudicial para su salud, a su propiedad o al medioambiente. De modo que existen plagas de interés médico (parásitos y vectores de enfermedades humanas así como microorganismos patógenos); plaga de interés veterinaria (piojos y garrapatas del ganado principalmente); plagas caseras (cucarachas y moscas); plagas de productos almacenados (diversos insectos y roedores) y las plagas agrícolas.

El control integrado de plagas (CIP) es precisamente la regulación y el manejo de estas especies referidas como plagas y en INSERGE aplicamos las técnicas más modernas, acorde con la normatividad y legislación ambiental siendo consecuentes con el cuidado del medio ambiente, ya que utilizamos productos químicos de muy baja toxicidad. Por ello en INSERGE, anticipadamente a la aplicación de un determinado método de CIP, tomamos en cuenta las siguientes consideraciones:

- **Problemática específica.**
- **Tipo de tratamiento necesario según el grado de riesgo.**
- **Espectro de uso del plaguicida a emplear.**
- **Característica física de los ambientes a tratar.**
- **Grado de infestación.**

El CIP comprende el Control Físico, que son todas las acciones dirigidas a modificar y/o eliminar las condiciones ambientales físicas, favorables para la proliferación de insectos y roedores. Y el Control Químico, que es la aplicación de productos químicos para la eliminación de insectos y roedores.

Uno de los aspectos muy importantes a tener en cuenta en la aplicación del control químico, es que el uso intensivo y continuo de un mismo plaguicida o roenticida causa que las plagas desarrollen resistencia a él. Tal resistencia causará, en el corto plazo, la necesidad de aumentar dosificación o buscar nuevos plaguicidas más tóxicos y costosos.



DESINFECCIÓN DE TANQUES Y CISTERNAS DE AGUA

en **INSERGE**, nos preocupamos por su salud, por lo que ofrecemos a nuestros clientes el servicio de limpieza de almacenamiento de agua (limpieza de sistemas y limpieza de tanques de agua).

Ya que en toda edificación, la cisterna y los tanques que almacenan el agua potable sufren la acumulación de impurezas tales como sarro en las paredes y lodo en el fondo de estas, así como otros elementos más. La mayor parte de estas impurezas quedan sedimentadas en la base de los reservorios, con el pasar del tiempo, se convierten en capas de lodo, que normalmente provocan:

Males estomacales o gastrointestinales.

Taponamiento o rotura de cañerías.

Deterioro de la estructura de los tanques de agua.

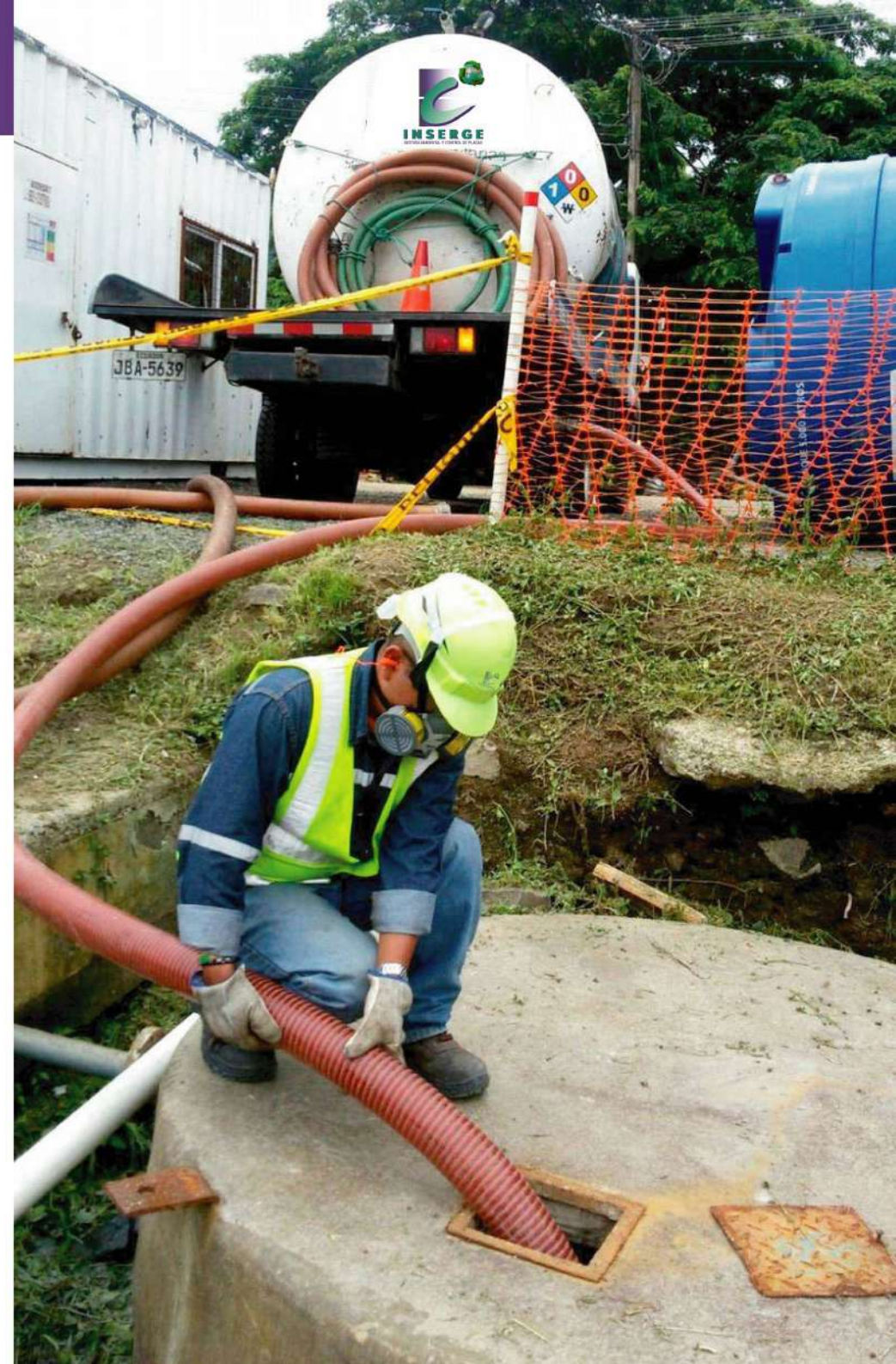
Contaminación del agua a niveles no potables o tóxicos.

Se procede a realizar el rasqueteo completo del tanque, para eliminar todas las partículas adheridas a las paredes del tanque, posteriormente se lava estas, con desinfectantes a base de sales de amonio cuaternario, los cuales permiten eliminar todo microorganismo parasitario que permanezca aún, eliminado así todo tipo de microorganismo que pueda poner en riesgo la salud de las personas que consumen el agua almacenada en estos depósitos.



LIMPIEZA DE POZOS SEPTICOS Y TRAMPAS DE GRASA

Contamos con camiones de varias capacidades con sistemas al vacío para realizar la succión, limpieza, transporte, y disposición de residuos de trampas de grasa y pozos sépticos, de los que extraemos tanto del comportamiento decantor como del comportamiento clarificador los cuales son trasladados a un relleno sanitario autorizado, a fin de disponer su evacuación, dependiendo si es un residuo peligroso o no peligroso, procediendo a disponerlo en el relleno sanitario.



LIMPIEZA DE CAMPANAS Y DUCTOS DE COCINA

Las cocinas industriales disponen de un sistema de extracción diseñado para evacuar el humo, los vapores y los olores generados en la cocina. Los vapores extraídos llevan un alto grado de grasa, formando una capa por las superficies donde pasan. Esta grasa es altamente inflamable, por lo que una pequeña chispa puede hacer que combustione todo el ducto y el fuego se propague por el mismo, siendo responsable de gran parte de los incendios producidos en los restaurantes y edificios. Además, los sistemas sucios hacen que el ventilador trabaje forzado, consumiendo más energía de la necesaria, teniendo como resultado mayores costos de energía, y generación de malos olores, por una inadecuada ventilación.

Por ello INSERGE, consecuente con su política de innovación tecnológica y mejora del medio ambiente, ha realizado un gran esfuerzo y una fuerte inversión para traer por primera vez al Perú desde Europa, la primera máquina tipo Robot TEGRAS para la limpieza de ductos y campanas de cocina. Con este moderno equipo y aplicación del SISTEMA TEGRAS, se logra limpiar hasta el 95% de todo el sistema de ductos y campanas de cocina, logrando con ello un trabajo de insuperable calidad.

Actualmente la empresa que realizan este servicio lo hacen de una manera informal y ni siquiera se alcanza el 15% de todo el sistema; además se utilizan insumos peligrosos para la salud como es la soda caustica; pero con este nuevo y moderno sistema, la limpieza será más eficiente y la informalidad con que se venía trabajando, es superada.



LIMPIEZA DE REDES DE DESAGÜE

Nuestro servicio especializado de LIMPIEZA DE REDES DE DESAGÜE, lo realizamos por sondeo con cables especiales de torsión o por hidrolavado con potentes maquinas HIDROJET de alta presión con agua fría/caliente y utilizando detergentes biodegradables; en el interior de las tuberías montantes y/o colectores. De esa manera se evitan que invierten en los altos costos que implican cambios las líneas de desagüe ya instaladas. Además con este servicios tienen los beneficios adicionales de eliminar los malos olores y los atoros.

Problemas que ocasionan el no realizar mantenimientos preventivos periódicos a sus líneas de desagüe.

1. Atoros y consecuencias de ello, inundaciones, por lo obturación de las tuberías ya que se reduce el diámetro interno de las tuberías por lo formación costras de residuos sólidos y/o grasos.
2. Malos olores y acumulación peligrosa de gases venenosos como Metano y Sulfuros.
3. Enfermedades ocasionadas por la proliferación de agentes patógenos peligrosos para la salud humana como la Escherichia coli y los Coliformes.
4. Deterioro y corrosión prematura de las tuberías por efectos de la reacción química de agentes oxidantes disueltos en las aguas negras acumuladas en las líneas de desagüe.
5. En cocinas, engrosamiento y taponamiento de las tuberías ocasionado por el exceso de grasa y de los residuos de alimentos.



DISEÑO Y COSTRUCION DE TRAMPAS DE GRASA

Los pozos sépticos y trampas de grasa con tanques contruidos en bloque, ladrillo, concreto o acero inoxidable. Se usa para darle tratamiento a las aguas servidas, descomponiendo (pozo séptico) o reteniendo (trampa de grasa) el material solido contenidas en las aguas servidas y así evitar que lleguen al campo de oxidación o pozo de absorción y dañe la capacidad de infiltración del suelo. En el caso de la trampa de grasa su uso es de carácter obligatorio para el acondicionamiento de las descargas de los lavaderos, lavaplatos u otros aparatos sanitarios instalados en restaurantes, cocina de hoteles, hospitales y similares, donde exista el peligroso de introducir cantidad suficiente de grasa que afecte el buen funcionamiento del sistema de evacuación de las aguas residuales, así como de las descargas de lavanderías de ropa. Se coloca antes de los tanques sépticos y deben ser frecuentes; en lo posible se ubicaran en zonas sombreadas para mantener bajas temperaturas en su interior.

En INSERGE, diseñamos estos equipos o proyectamos sistemas completos de tratamiento de aguas residuales, adecuados a las necesidades de cada usuario y basados en las siguientes consideraciones principales:

- a) Las trampas de grasa deberán ubicarse próximas a los aparatos sanitarios que descarguen desechos grasosos, y por ningún motivo deberán ingresar aguas residuales provenientes de los servicios higiénicos.
- b) Las trampas de grasa deberán proyectarse de modo que sean fácilmente accesibles para su limpieza y eliminación o extracción de las grasas acumuladas.
- c) La capacidad mínima de la trampa de grasa deber ser de 300 litros.
- d) Las trampas de grasa pueden ser contruidas de metal, ladrillos y concreto, de forma rectangular o circular.
- e) Las trampas de grasa se ubicaran en sitios donde pueden ser inspeccionadas y con fácil acceso para limpiarlas. No se permitirá colocar encima o inmediato a ello maquinarias o equipo que pudiera impedir su adecuado mantenimiento.



CLIENTES



CLIENTES



COLEGIO SAN LUIS
HERMANOS MARISTAS



COLEGIO
L. E. P. SANTA ANGELA
"Hoy seré mejor que ayer."

CAFAE-SE

MERCURE
HOTELS

DELFINES
***** HOTEL & CASINO

EconoFarma
S.A.C.



SIDERPER
El acero del Perú

ENGIE

MANTO
HOTEL - LIMA

PedidosYa

THE WESTIN
LIMA
HOTEL & CONVENTION CENTER

Radisson
HOTELS & RESORTS

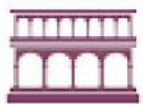


HPD
GLASSGROUP

KAR
Logistics



TAMBO DEL INKA
RESORT & SPA
VALLE SAGRADO



PALACIO DEL INKA
HOTEL
CUSCO



DEL PILAR
MIRAFLORES
HOTEL



Kimberly-Clark

CLIENTES



REINO DE BÉLGICA



UNIVERSIDAD NACIONAL AGRARIA
LA MOLINA



PREMIOS





INSERGE

GESTIÓN AMBIENTAL Y CONTROL DE PLAGAS

✉ ventas@inserge.com
ventas1@inserge.com

📍 v. Aramburu 335 - San Isidro

☎ **924 700 028**
970 885 621

 WWW.INSERGE.COM